



Werkplaats Hertme

Het Oversticht

Agenda



Kerkenvisie

Tot nu toe en vraag voor Hertme

Aanvullende functies

Overwegingen en acties

Een geheel nieuwe toekomst

Overwegingen en acties

Aan de slag

Met de kerk in Hertme

Kerkenvisie

De kerkenvisie is er om voor te sorteren op veranderingen en religieus erfgoed voor de toekomst te bewaren. De gemeente Borne heeft samen met Het Oversticht gesprekken gevoerd met iedere geloofsgemeenschap, zo ook met de parochie van de Stephanuskerk in Hertme. De kerk gaat nog voort, maar de (verre) toekomst is onzeker. Zij denken graag samen met jullie na over toekomstscenario's.




Het Oversticht

The image shows the interior of a church with a rustic, industrial aesthetic. The walls are made of rough-hewn stone and brick. A large, modern chandelier with multiple white, teardrop-shaped lights hangs from the ceiling. In the foreground, there is a wooden altar with a large wooden cross and a vase of white flowers. The background shows rows of blue chairs and a piano, suggesting a modern worship space.

Aanvullende functies

Het gebedshuis is vaak enkel in gebruik tijdens de diensten en staat daarmee het merendeel van de tijd leeg. In sommige gevallen maakt dit het lastig om vernieuwingen aan het gebouw te bekostigen, zoals isolatie of een nieuw warmtesysteem. Andere functies kunnen hier een oplossing voor bieden en tevens het gebouw toegankelijk maken voor een nieuwe doelgroep (terwijl het de geloofswaarden ondersteunt).

Het Overzicht



Voor katholieken
anders dan voor
protestanten

Katholieken:

De kerk is een gewijd, sacraal gebouw, dat aan de eredienst onttrokken moet worden voordat een andere functie mogelijk is.

Protestanten:

De kerk is een functioneel bouwwerk dat onderdak biedt aan de geloofsgemeenschap.

Synagoge, moskee, ieder zijn eigen gebruiken.
Procedures kunnen per geloofsgemeenschap verschillen.



Soms meer mogelijk dan men denkt

Het **kerkelijk recht en de indeling** van de kerk kunnen soms als een **belemmering** gezien worden voor andere functies. Toch is het soms **mogelijk om religieus gebruik en andere functies te combineren**.

- Er kan bijvoorbeeld gedacht worden aan het opdelen van de kerk in twee verschillende ruimten, waarbij één verhuurd wordt voor bepaalde duur.
- Een slim interieur, zoals verplaatsbare banken of stoelen, schuifwanden om de zaal te verkleinen, een podium dat in grootte aan te passen is en diverse belichting om de sfeer te veranderen, kunnen alle bijdragen aan de mogelijkheid tot aanvullende functies.



Soms meer mogelijk dan men denkt

Te onderscheiden zijn:

- Valorisatie: alle activiteiten om waarde van de kerk te versterken
- Medegebruik: andere kerkgemeenschappen gebruiken de kerk
- Nevenbestemming: ruimte gedeeld met andere gebruiker op vaste basis
 - Gedeeld gebruik: een deel religieus in gebruik, een ander deel door andere functies
 - Multifunctioneel gebruik: dezelfde ruimte delen in de tijd
- Herbestemming: onttrekking aan de eredienst en nieuwe functie

Valorisatie: activiteiten om de waarde van de kerk te versterken

Te denken valt aan: voordrachten, concerten, specifieke tentoonstellingen, bezinningsruimte, rondleidingen of kunsthistorische toelichtingen.

- Voordelen: potentie tot verdieping van het geloof, mogelijk ontmoeting van nieuwe leden, kennisoverdracht, verlevendiging dorp.
- Mogelijke nadelen: actieve vrijwilligers voor opening, sluiting, toezicht en organisatie nodig. Afstemming onderling nodig.
- Aandachtspunten: duidelijke afspraken over gebruik, kosten en inzet.



The background image shows the interior of a large, historic church. In the foreground, several rows of dark wooden pews are visible, with people sitting in them, their backs to the camera. The church features tall, grey stone columns and a large, colorful stained-glass window in the distance. The lighting is warm and soft, creating a serene atmosphere. A semi-transparent orange box is overlaid on the middle of the image, containing text.

Medegebruik: gebruik door andere geloofsgemeenschap

- Voordelen: efficiënter ruimtegebruik, samen lasten dragen voor onderhoud en verduurzaming gebouw, mogelijk verrijking van gevoel door gezamenlijkheid
- Mogelijke nadelen: verandering in emotionele beleving door aanpassingen aan het interieur, mogelijke tijdswijzigingen diensten
- Aandachtspunten: mogelijk toestemming noodzakelijk, welke herinrichting is wel/niet wenselijk en wie draagt de lasten, duidelijke afspraken vastleggen in een gebruiksovereenkomst



Nevenbestemming: ruimte gedeeld met andere gebruiker op vaste basis

Te denken valt aan: de harmonie, de muziekschool, een muziekpodium, de toneelvereniging, het dorps huis, als expositieruimte, bibliotheek of uitvaartcentrum.

- Voordelen: efficiënter ruimtegebruik, samen lasten dragen voor onderhoud en verduurzaming van het gebouw
- Mogelijke nadelen: er zijn investeringen noodzakelijk, het gebouw heeft aanpassingen nodig en blijft dus niet geheel in tact
- Aandachtspunten: toestemming noodzakelijk, duidelijke afspraken over investeringen en duur overeenkomst

- **Stap 1:** wel of niet aan de eredienst onttrekken? Wat is het moment?
- **Stap 2:** valorisatie, medegebruik en/of nevenfuncties?

Maatwerk Aanpak

Valorisatie

Focus intern. Zijn er geloofsleden die behoefte hebben aan verdieping? Op welke manier zou dat bereikt worden? Zijn er mensen die interesse hebben om te experimenteren of aanvullende geloofsprogrammering interesse wekt?

Medegebruik

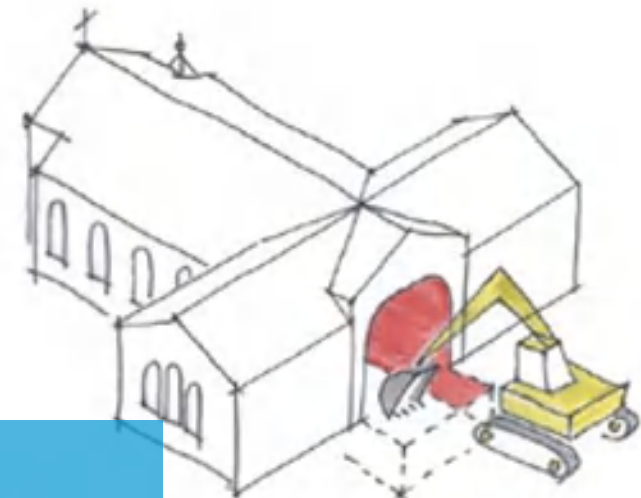
Weet men over een andere zoekende geloofsgemeenschap? Weet men over geloofsgemeenschappen die in financiële nood zitten omwille van onderhoud gebouw? Is er iemand die zich bij de gemeente heeft gemeld als zoekende?

Nevenbestemming

Hoeveel ruimte hebben we nodig tijdens de dienst? Hebben we dan ruimte over? Is deze ruimte in tweeën te delen? Is dat wenselijk? Welke bijzondere kwaliteiten heeft het gebouw? Is dat in te zetten voor andere? Zijn deze functies wenselijk?

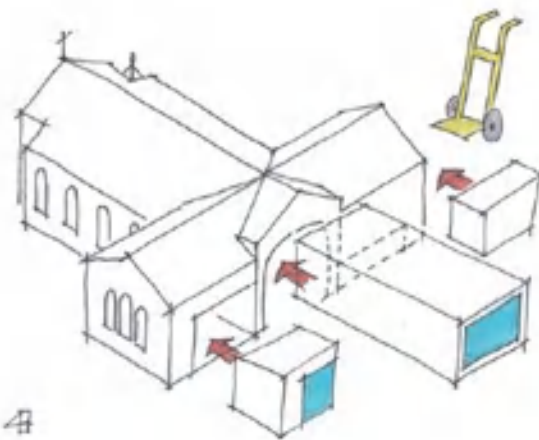


1

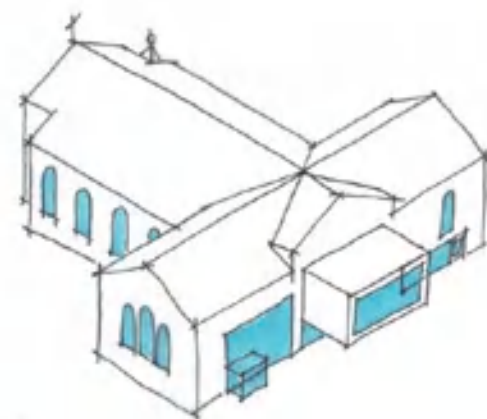


Een geheel nieuwe toekomst

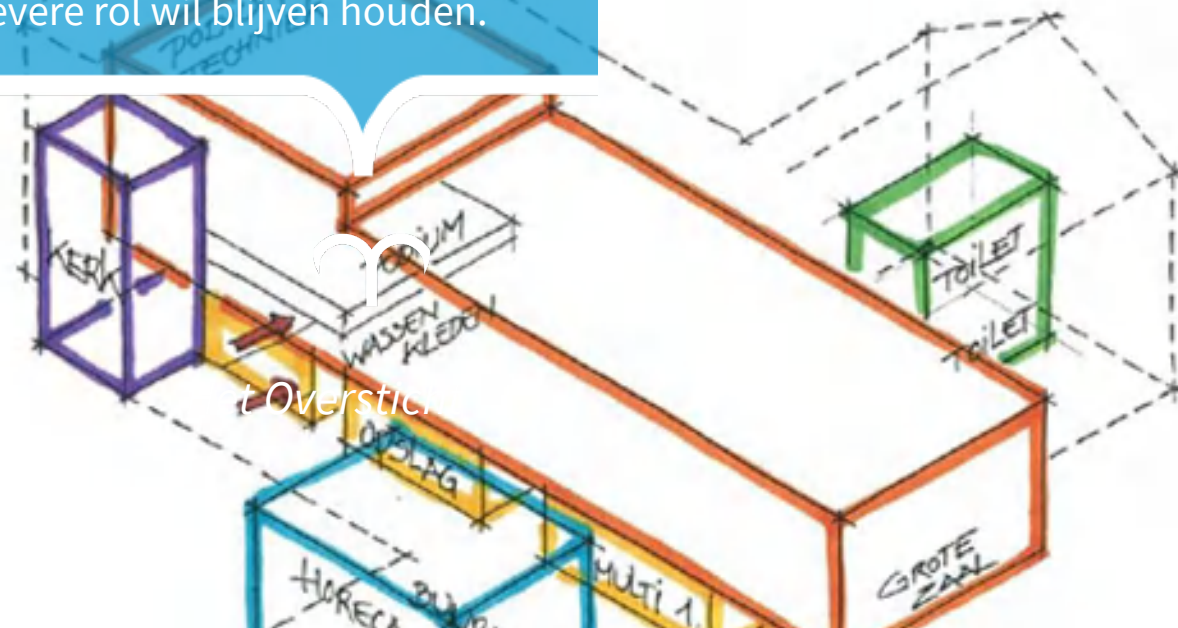
Soms is de krimp in leden zo sterk dat er geen andere optie is dan te denken over een volwaardig nieuwe toekomst voor een gebedshuis. Vaak wordt het gebouw dan in zijn geheel, met omliggende grond en pastorie verkocht. Toch kan het vanwege het erfgoed, de emotionele binding, de sociale waarde en de interne drijfveren nuttig zijn na te denken of je als geloofsgemeenschap of lid daarvan een actievere rol wil blijven houden.



4



5



Verschillende smaken

Verkoop

Welke kavels?

Aan de hoogste bieder of het bewust zoeken van een geschikte koper?

Zo verkopen of ontwikkelen en verkopen?

Erfpacht

Je blijft mogelijkheden behouden om te kunnen sturen op eigenaar en functie.

Beheren

In eigendom en beheer houden van geloofsgemeenschap, buurt, theater?

Kost veel tijd, wel maximale sturing



Wat komt er bij herbestemming kijken

Waarden

Bouw-
techniek

Politiek

Project-
ontwikkeling

Financiële
expertise

Marketing



Waar te beginnen?

- Al deze elementen komen samen in een haalbaarheidsstudie.
- De onderwerpen volgen elkaar niet per se na elkaar op, vaker lopen zij door elkaar, en ga je een aantal keer terug naar de teken- en rekentafel.
- Een groot deel van het voorwerk voor een haalbaarheidsstudie kan zelf uitgevoerd worden.
- Start met het op papier zetten van de interne (randvoor)waarden. Maak een ambitiedocument waar men op kan terugvallen. Denk ook na over het worst case scenario. Waar doe je het voor?



Begijnhofkerk Sint-Agnes, Sint-Truiden

Nu Provinciaal Museum, wisselende tentoonstellingen en concerten





Jezuïetenkerk, Lier

Nu concertzaal





Kunstkerk, Bossuit

Nu dorpsplein voor sociale en culturele activiteiten





Saint-Paul's Church

Nu locatie voor optredens, recepties, conferenties, prijsuitreikingen, privéfeesten en voor circusschool Circomedia.





Onze-Lieve-Vrouw Koningin van de Vrede

Nu 'Circuskerk'





Christe-Roi

Nu klimhal





Linksboven: B-trained in Zeilberg

Linksonder: Skatehal Sint Josefkerk Arnhem

Rechts: De sportkapel Sint-Paulus, Gent





**Linksboven: Flight Deck 53, Clemenskerk
Hilversum**

Linksonder: Yoga in de Vianney kerk

Rechts: Schaatsen in de Gouwekerk





Broerenkerk, Zwolle

Nu huis van kennis: boekenwinkel, toeristisch infopunt, lezingen, tentoonstellingen en (orgel)concerten





Onze Lieve Vrouwe Hemelvaart, Utrecht

Nu 'Metaal Kathedraal', vrijplaats voor ecologie, natuur, cultuur, kunst, wetenschap, cultureel ondernemerschap, maar ook bruiloften, bruidsfotografie, tv-opnames etc.





Sint-Pieterskerk, Grimde

Nu begraafplaats





Huiskapel van de Broeders van Liefde

Nu 'De Oase': een oase van rust, bezinning en therapie





Sint-Amandskerk

Nu lokaalmarkt.





Champing, champing.co.uk

Links: Sint Michael the Archangel, Booton

Rechts: All Saints, Aldwincle





Heilige Hart van Jezuskerk

Nu Daltonschool





Zaalkerkje, Klein Wetsinge

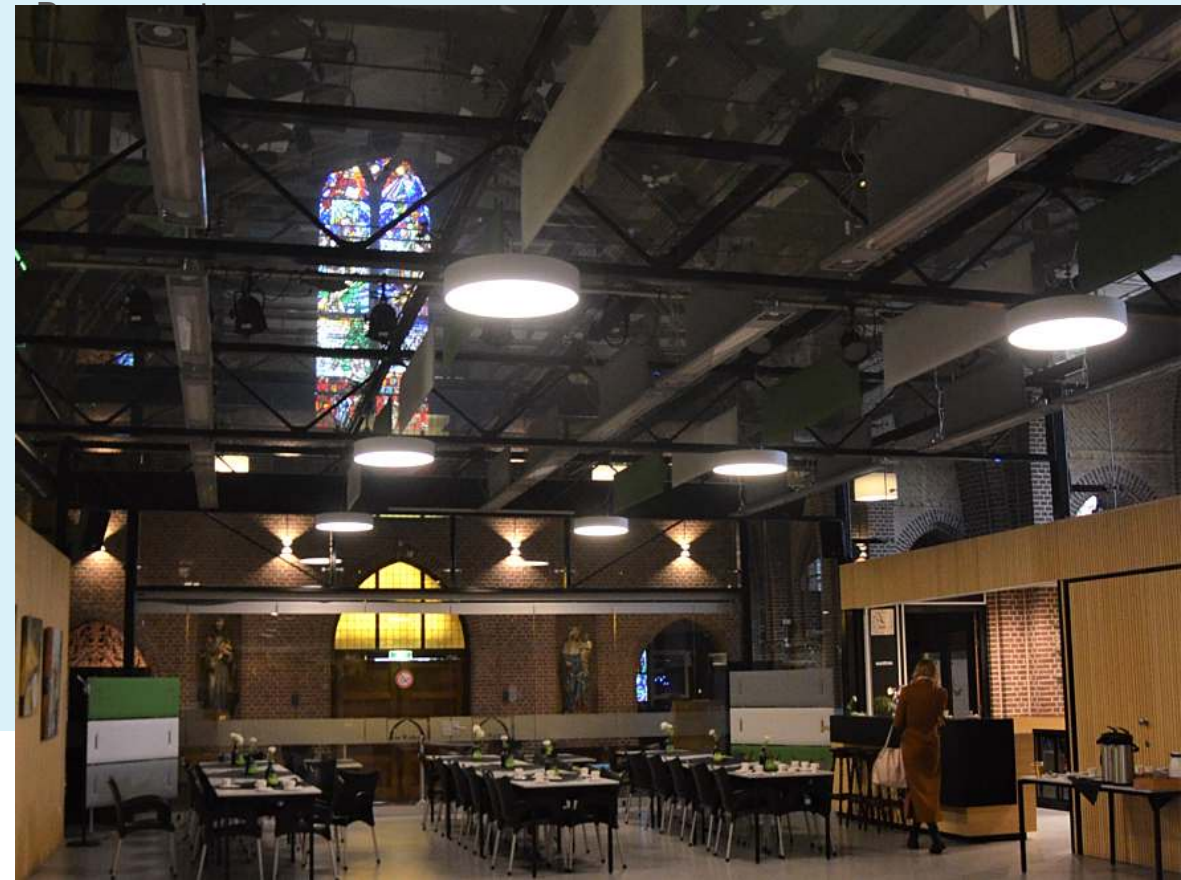
Nu: ultieme pauzeplek. Yoga, meditatie, uitwaaien in de natuur, multifunctioneel buurtcentrum, vergaderruimte, kiosk, en uitkijktoren.





Onze Lieve Vrouw Visitatiekerk

Nu 'De Kirke', gemeenschapshuis in eigendom van Stichting. Verhuur, activiteiten, museum, minibieb, kapel.



En natuurlijk nog woningen, kantoren, apotheken, huisartsenpraktijken, ouderenzorg of -activiteiten, winkels in alle soorten en maten: van commercieel tot buurt-ruilwinkel, hotels, wellness centra diverse soorten scholen: van basisschool tot universiteit, bibliotheken, culturele centra, congress- en eventruimtes, bar...



- **Participatie** met de buurt, de wijk, het dorp of de stad kan voor draagvlak en betrokkenheid zorgen.
- **Testen wat werkt.** Waar is animo voor? Tijd kopen voor definitieve invulling.
- **Tijdelijk gebruik** zorgt voor reuring en wekt interesse. Zijn er mensen in de projectorganisatie die het leuk vinden om acties te bedenken en mensen om te ondersteunen in de uitvoering? Komen er nieuwe stakeholders boven?

‘Tijdelijk gebruik’



Aan de slag



Het Overzicht



Huidige situatie

Bestemming

Kerk, begraafplaats en huis:
maatschappelijke
dienstverlening, met
ondergeschikte functies

Openluchttheater: cultuur
en ontspanning

- Spel vermaak en
ontspanning
- Maatschappelijk
- Horeca ter ondersteuning

Beschermd

Kerk is gemeentelijk
monument. Verder niet.

Kansen: alle kanten nog op.

Risico's: verlies erfgoed en
anker voor de buurt.

Overig

Archeologische waarde
middel of hoog.

Diverse bijgebouwen en
toegestane bouwhoogtes.